

# Rand'hauts de France

La lettre d'information du Comité Régional

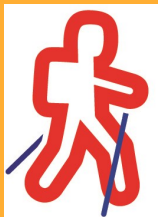
**FFRandonnée**  
les chemins, une richesse partagée

Hauts-de-France  
Nord Pas de Calais Picardie



## DANS CE NUMÉRO :

Edito	1
AG régionale	1
Jeu concours GR 120	1
Le Longe Côte en Hauts de France	2
Environnement et Développement Durable	2
Calendrier régional	3
Rando challenge	3
Du côté des comités	3
BRIL et week-end en baie de Somme	4
Euro Rando	4
La formation en Hauts de France	5



## EDITO :

Le printemps pointe déjà son nez, avec quelques semaines d'avance. Signe de renaissance et d'espérance !

Depuis 2 ans, nous vivons dans l'incertitude avec une pandémie qui n'en finit pas de rebondir et un climat capricieux qui engendre des catastrophes, de plus en plus fréquentes.

A l'instant où j'écris ces lignes, la guerre fait rage aux portes de l'Europe. Il y aura forcément des répercussions sur nos projets.

C'est le printemps, les oiseaux sont contents !

Sachons profiter pleinement de nos moments de liberté en pensant à celles et ceux qui l'ont perdue ou qui risque de la perdre.

C'est aussi la période des AG. Après les départements, ce sera celle de la région qui se déroulera le 26 mars. L'occasion de faire le bilan, après cette première année de présidence et de confirmer nos orientations prioritaires définies lors du séminaire d'Olhain en septembre dernier.

De grands moments sont prévus au cours du semestre avec notamment, le championnat de France de longe-côte et les Eurorandos sur les sentiers européens... sans compter les nombreuses manifestations organisées par les comités et les clubs (à retrouver sur les sites internet).

Portez-vous bien,  
A bientôt !



Daniel PIPART  
Président

## AG régionale samedi 26 mars 2022 à l'Abbaye de Belval

L'Assemblée Générale du Comité Régional de la Randonnée Pédestre des Hauts de France se déroulera le samedi 26 mars à 9h30 à l'abbaye de Belval à Troisvaux (62). Accueil à partir de 9h00. L'AG sera suivie d'un déjeuner et d'une visite de l'abbaye pour ceux qui le souhaitent.

## Jeu Concours proposition de titre pour l'édition du topo guide GR® 120

Les comités Nord, Pas de Calais, Somme et Hauts de France travaillent sur l'édition du topo guide qui décrira le GR 120 de la Panne (Belgique) au Tréport. Ils sont à la recherche d'un titre pour l'édition de cet itinéraire qui longe le littoral des Hauts de France.

Si vous avez une idée, n'hésitez pas à nous l'envoyer à [hauts-de-france@ffrandonnee.fr](mailto:hauts-de-france@ffrandonnee.fr) avant le 31 mars. Ce dernier doit être assez court et évocateur de l'itinéraire emprunté.

L'heureux gagnant recevra un topo guide.

## Longe Côte Marche Aquatique en Hauts de France

Le longe côte en pleine préparation pour les épreuves importantes qui nous attendent. Les réunions constructives se succèdent avec les acteurs de cette énorme organisation: le comité régional, le comité départemental du Pas-de-Calais et bien sûr les deux clubs organisateurs (Boulogne Canoë Kayak et Ferry Longe Côte).

Une commission "développement durable" travaille activement pour veiller au respect des 15 engagements de la charte éco responsable.

Pour démarrer la communication, la superbe affiche créée par le BCK pour les qualificatifs pour le championnat de France du 4 juin à Sangatte.



## Environnement et Développement Durable

**Le comité régional met en place une formation « paysages et milieux naturels » à destination des animateurs mais aussi des randonneurs intéressés par la thématique.**

Les objectifs sont :

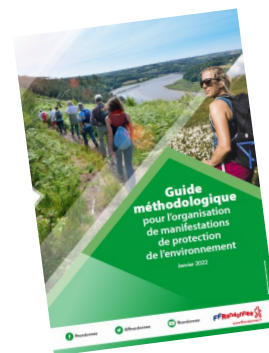
- Mieux connaître les espaces «naturels» pour mieux les aimer
- Savoir où et quoi regarder pour comprendre les milieux qui font notre environnement
- Pouvoir transmettre nos connaissances (aux autres randonneurs, à la famille, aux petits enfants...) et passer des messages sur la nécessité de préserver les richesses de notre milieu de vie

**Un premier module de 2 jours axé sur l'étude des paysages (jour1) et les différents milieux naturels (jour 2) sera organisé dans chaque département d'ici la fin d'année.**

Ensuite, des modules spécifiques liés à l'étude de chaque milieu seront proposés (milieux humides, forestiers, agricoles, maritimes...). Plus d'infos sur <https://hauts-de-France.ffrandonnee.fr>



**La Fédération a sorti un guide méthodologique pour vous aider dans l'organisation de vos manifestations de protection de l'environnement. N'hésitez pas à le consulter si besoin.**



**France Nature Environnement Hauts-de-France lance sa campagne contre la destruction des haies en zone rurale (et plus précisément de la destruction de l'habitat d'espèces protégées).**

Cette fédération dispose d'une plateforme "sentinelles de la nature" où tout le monde peut signaler des atteintes à l'environnement.

(<https://sentinellesdelanature.fr/>)

Par le biais de cette plateforme, nous aimerions recenser toutes les destructions de haies en zone rurale susceptibles d'être un habitat d'espèces protégées.

Merci de signaler ces destructions. La remise en l'état par une replantation dans un délai d'un an, parfois avec un facteur de 1,5 pour 1 est systématiquement ordonnée. Si cette remise en l'état n'est pas effectuée, les responsables peuvent se voir condamner à une peine allant jusqu'à trois ans d'emprisonnement et 150 000 euros d'amende, en plus d'une obligation de replanter.

## Sortie du calendrier régional

Le calendrier régional est disponible auprès de vos comités départementaux. Il sera diffusé lors des Assemblées Générales. Il reprend les compétitions, manifestations et séjours ouverts à tous.

Version actualisée en ligne sur <https://hauts-de-france.ffrandonnee.fr>



COMITÉ RÉGIONAL DE LA RANDONNÉE  
PEDESTRE DES HAUTS-DE-FRANCE  
Maison des Sports  
2 rue Lescaudré  
80 000 AMIENS  
03 22 41 08 27 [hauts-de-france@ffrandonnee.fr](mailto:hauts-de-france@ffrandonnee.fr)  
<https://hauts-de-france.ffrandonnee.fr>

FFRandonnée  
Hauts-de-France



2022



Au programme en 2022 :

- **Randochallenge® Départemental et Régional** (saison sportive 2021/2022) le samedi 02 Avril au départ de Nielles les Bléquin
- **Randochallenge® Départemental du Nord** le 14 mai à Flines les Mortagne
- **Randochallenge® Départemental de l'Oise** le 2 juillet à Jaux
- **Randochallenge® Départemental et Régional** (saison sportive 2022/2023) le 1<sup>er</sup> octobre à Soissons
- **Randochallenge® Départemental de la Somme** le 15 octobre à Poix de Picardie



## Du côté des comités départementaux...

**Oise :** Le samedi 12 février, plus de 50 personnes, représentant 22 des 27 clubs de l'Oise, ont participé à l'assemblée générale du CDRP60. Étaient présents parmi les invités :

- o **M. Daniel Pipart** président du CRRP des Hauts-de-France
- o **M. Alain Grimbert** administrateur fédéral et vice-président du CRRP Hauts-de-France
- o **Mme Sylvie Capron** directrice du Parc Naturel Régional Oise-Pays de France
- o **M. Robert Porquier** Office de Tourisme Picardie Verte et président Comité Equestre de l'Oise

Le déroulement de l'assemblée Générale animée par le président M. Hervé Bouchu a été riche d'informations,

d'échanges sur les projets départementaux, régionaux, fédéraux en évolution.

**Somme :** Le Comité Départemental de la Randonnée Pédestre de la Somme s'est réuni en ce samedi 19/02/2022 à l'occasion de son Assemblée Générale Ordinaire dans la commune de Poix-de-Picardie. Avec près de 40 participants et des invités comme Alain Grimbert (Administrateur fédéral), Daniel Pipart (Président du comité Régional) et Claude Hatte (Vice-Président Sport et Professionnalisation du CDOS), cette assemblée fut un succès. Un repas fut même proposé aux participants au "Chtio Bonheur"!



## Nord : UTOPIA avec Lille 3000

Dès le mois de Mai, Lille vibrera à nouveau des créations artistiques de l'association Lille 3000. Cette édition 2022, baptisée UTOPIA, questionnera le lien entre les hommes et la nature. Une des activités phares sera la mise en place des « Caps », circuits à travers la ville qui verront fleurir des installations artistiques et seront accessibles à tous et tout le temps ! La FFRandonnée Nord a été sollicitée pour participer à l'élaboration de ces circuits et prendre en charge une vérification renforcée du balisage durant toute la saison artistique. Un beau projet en partenariat avec la ville de Lille !



lille3000

Utopia

**Le Comité Départemental de Randonnée Pédestre de l'Aisne vous propose sa Belle Randonnée Itinérante en Linéaire du 26 au 29 mai 2022.**

La nouvelle édition de la BRIL 2022 vous emmènera cette année, sur 80 km, de Montigny-Lengrain jusqu'au lac de l'Ailette en empruntant la partie Aisne du GR 12 qui relie l'Île de France à la Belgique. Mais ce GR 12 est aussi un maillon de l'itinéraire Européen E3 qui, avec ses 6950 km, relie les côtes Portugaises aux bords de la mer Noire en Bulgarie.

La BRIL est le grand rassemblement des randonneurs de l'Aisne et cette année 2022, en arpentant une petite portion du E3, la BRIL veut aussi célébrer les 50 ans des E-itinéraires Européens (appelés aussi "Euro Randos") mis en place par la FERP (Fédération Européenne de Randonnée Pédestre).

Comme pour les précédentes éditions, vous avez la possibilité de randonner à la journée (navette bus pour rejoindre le point de départ). Vous pouvez également choisir la version avec hébergement au CPIE (Centre Permanent d'Initiative à l'Environnement) des Pays de l'Aisne basé à Merlieux-et-Fouquerolles, au cœur du Laonnois. Vous trouverez en cliquant sur le lien <https://www.aisne-rando.com/randonner/séjours-et-voyages/>, toutes les informations pratiques relatives à cette manifestation, ainsi que le bulletin d'inscription.

Nous espérons que vous serez nombreuses et nombreux à venir découvrir les richesses de notre beau département via le GR® 12 (E3) !



**Cette BRIL 2022 devrait être précédée par une itinérance sur ce même GR 12 (E3) dans le département de l'Oise dans le cadre des Euro randos, des Etangs de Commelles à Pierrefonds en passant par Senlis** afin de découvrir sa cathédrale, les vestiges du château royal ... puis par Saint-Jean-aux-Bois et son abbatale, avant d'atteindre Pierrefonds et son château médiéval recréé au XIX<sup>ème</sup> siècle par l'architecte Eugène Viollet-le-Duc. Plus d'infos auprès du CRRP des Hauts-de-France.

### **WEEK-END en Baie de Somme les 30 et 31 juillet 2022 proposé par le comité Aisne**

Le samedi, randonnée à la pointe du Hourdel afin d'y admirer les phoques, puis initiation à la Marche Aquatique Côtière à Cayeux-sur-Mer.

Le dimanche, traversée de la Baie du Crotoy à Saint-Valery-sur-Somme, pique-nique tiré du sac ou repas dans un restaurant de Saint-Valery-sur-Somme, puis visite guidée de la ville et retour au Crotoy par le petit train de la Baie de Somme, avant retour "à la maison".

Ce séjour est réservé aux adhérents des clubs affiliés FFRandonnée de l'Aisne (en priorité jusqu'au 15 Mars).

L'hébergement est prévu au CLP de Cayeux-sur-Mer pour 60 personnes maximum en chambre de 3 personnes (les chambres 2 personnes sont complètes). Le covoiturage pourra être organisé au niveau des clubs. Toutes les activités proposées seront encadrées par des animateurs diplômés FFRandonnée.

Pour plus d'informations et inscriptions <https://www.aisne-rando.com/>

### **Eurorandos 2022 à Sibiu en Roumanie**

Se déroulant tous les 5 ans, Euroorando est le plus grand évènement de randonnée en Europe et rassemble des centaines de randonneurs européens. Cette édition spéciale se déroulera en Roumanie au départ de Sibiu. Sibiu est l'une des capitales culturelles et touristiques de la Roumanie. Les beautés naturelles entourant Sibiu avec 2 réserves naturelles, 7 parcs naturels ainsi que la station balnéaire de Păltiniș, la plus ancienne de Roumanie, peuvent être facilement explorées depuis Sibiu, étant situées à proximité immédiate de la ville.



Sibiu a aussi cet avantage de sa position géographique, située à proximité de la montagne, bénéficiant ainsi d'un cadre naturel exceptionnel. Les villages autour de Sibiu se distinguent par leurs magnifiques paysages ainsi que par des traditions folkloriques bien préservées. Notre partenaire Allibert Trekking nous a concocté un programme mixant randonnées et découvertes culturelles. Vous pouvez recevoir la proposition ainsi que le bulletin de préinscription sur demande à [hauts-de-france@ffrandonnee.fr](mailto:hauts-de-france@ffrandonnee.fr)

# Formations

**En janvier :**

**Stage Numérique :** les 4 et 11 janvier à Angres : 4 participants

**Formation - information sur l'Immatriculation Tourisme :** 14 janvier à Arras : 8 participants

**En Février :**

les 7 et 10 février : **2 sessions de tronc commun** en format « visio » se sont déroulées, 28 stagiaires les ont suivies et ont validé leur stage. Ces stagiaires sont donc entrés en formation et suivent actuellement la formation à distance.

**A venir :**

**Tronc commun en visio** les 19 (complet 15 participants) et 31 mars (places disponibles)

**Stages pratiquer : il reste encore de la place, n'hésitez pas.**

**Pratiquer découverte :** le 09 mars à Olhain (62) et le 12 mars à Montdidier (80)

**Pratiquer Rando Perfectionnement :** 23 mars au Creps de Wattignies (59)

**Pratiquer la Marche Nordique :** le 29 avril au Creps de Wattignies

**Cursus animateurs : il reste encore de la place, n'hésitez pas**

**Brevet Fédéral de Randonnée :** stage initial les 12/13 Mai et stage final les 09/10 Novembre 2022 à Olhain (62)

**Brevet Fédéral Marche Nordique :** stage initial les 29/30 Octobre 2022 et stage final les 11/ 12 mars 2023 à Olhain

**Formation Santé :** les 18 et 19 novembre à Olhain

**Brevet fédéral d'animateurs de Longe Côte :** stage Initial les 25/26 juin et stage final les 1<sup>er</sup>/2 octobre 2022 à Zuydcoote (59)

## Nouveauté

**Stage de perfectionnement de Longe Côte :** 13 mars 2022 à Zuydcoote. Il pourra servir de tremplin vers le futur stage d'entraîneur car le programme est orienté vers le perfectionnement des ustensiles de propulsion et les allures de compétition.

En prévision des championnats, **un stage d'arbitres Longe Côte** est programmé le 19 mars 2022 et permettra de mettre à jour les connaissances des anciens et de former les nouveaux.

**Formation « paysage et milieux naturels » :** printemps et automne 2022. (voir page 2)

*Plus d'informations à [hauts-de-france.formations@ffrandonnee.fr](mailto:hauts-de-france.formations@ffrandonnee.fr)*

*ou au 03 20 47 60 98 les mardi et jeudi*